

# AKILLI NAVİGASYON ELLER SERBEST KULLANIM DAHA GÜVENLİ HAREKET

Senseable, görme engelli bireylerin günlük yaşamda daha güvenli, bağımsız ve özgür hareket edebilmesini amaçlayan, yapay zeka destekli giyilebilir bir navigasyon sistemidir. Şapka formunda tasarlanan Senseable; kamera, sensörler ve sesli geri bildirim teknolojilerini bir araya getirerek çevreyi algılar ve kullanıcıyı gerçek zamanlı olarak yönlendirir. Eller serbest kullanım sunarak baston ve mobil uygulamalara tamamlayıcı bir çözüm sağlar.



# VISIONARY MINDS

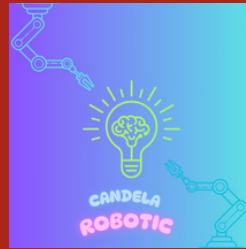
Visionary Minds, teknolojiyi sosyal faydaya dönüştürmeyi hedefleyen; erişilebilirlik, yapay zeka ve insan odaklı tasarım alanlarında çalışan yenilikçi bir girişimdir.

**Çağan Karay**

**Eren Küçüközdemir**

**Ruhi Çağan Gedik**

**Coach: Dr.Mustafa Kemal Ambar**



VISIONARY MINDS

# SENSEABLE

GÖRME ENGELLİLER İÇİN  
AKILLI NAVİGASYON ŞAPKASI

Senseable, görme engelli bireylerin günlük yaşamda daha güvenli, bağımsız ve özgür hareket edebilmesini amaçlayan, yapay zeka destekli giyilebilir bir navigasyon sistemidir.



# MODERN TEKNOLOJİ

- Yapay zeka destekli görüntü işleme
- Engel ve nesne tanıma
- Gerçek zamanlı sesli geri bildirim
- İç ve dış mekân uyumluluğu
- Kullanıcı dostu ve erişilebilir arayüz

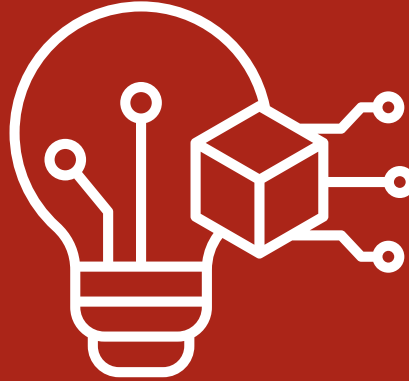
# ÜRÜN TASARIMI

- Şapka formunda ergonomik tasarım
- Hafif ve konforlu yapı
- Eller serbest kullanım avantajı
- Günlük hayata kolay entegrasyon

## ÇÖZÜMÜMÜZ

Senseable, görme engelli bireylerin bağımsız hareket kabiliyetini destekleyen, güvenli mobilitayı artıran yenilikçi bir çözümdür.

Gerçek zamanlı algılama ve sesli yönlendirme sayesinde kullanıcıların çevreleriyle daha güvenli bir etkileşim kurmasını sağlar.



“Erişilebilirlik bir ayrıcalık değil, haktır.”

## NEDEN BİZ?

- Kullanıcı odaklı ve erişilebilir tasarım
- Sosyal fayda odaklı teknoloji yaklaşımı
- Gerçek yaşam senaryolarına uygun çözümler
- Yapay zeka ile güçlendirilmiş güvenli navigasyon